



marka która łączy



DOŚWIADCZENIE

Na rynku elementów łącznych działamy już 34 lata



BEZPIECZEŃSTWO

Sprawdzona jakość gwarantowana ocenami technicznymi, certyfikatami i aprobatami



WSPARCIE TECHNICZNE

Wspieramy naszych Klientów na każdym etapie prowadzonego projektu



**Dostawa w ciągu
24h*/48h**

*dla zamówień złożonych do godz. 14 w dniu poprzednim

MARCOPOL Sp. z o.o.
Producent Śrub
ul. Oliwska 100
80-209 Chwaszczyno
k. Gdyni
tel.: + 48 58 55 40 555

Biuro Obsługi Klienta:
tel.: + 48 58 55 40 655
fax: + 48 58 55 40 439
bok@marcopol.pl
www.marcopol.pl



facebook.com/Marcopol



linkedin.com/Marcopol



youtube.com/Marcopol



marka która łączy

**GWARANCJA
BEZPIECZEŃSTWA**

ZESTAWY ŚRUBOWE WYSOKIEJ WYTRZYMAŁOŚCI HV

DO POŁĄCZEŃ SPRĘŻANYCH

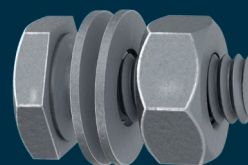
CERTYFIKOWANE NA ZGODNOŚĆ Z NORMĄ ZHARMONIZOWANĄ
EN14399-1:2015



**ZESTAWY ŚRUBOWE HV MARCOPOL
- WYŚRUBOWANE STANDARDY BEZPIECZEŃSTWA**

 HV1133

ZESTAW ŚRUBOWY DO POŁĄCZEŃ SPRĘŻANYCH



PN-EN 14399-1

Kod i rozmiar	Indeks	Opakowanie [kpl.]
HV M12 x 30	631051	25
HV M12 x 35	631052	25
HV M12 x 40	631053	25
HV M12 x 45	631054	25
HV M12 x 50	631055	25
HV M12 x 55	631056	25
HV M12 x 60	631057	25
HV M12 x 70	631058	25
HV M16 x 40	631059	25
HV M16 x 45	631060	25
HV M16 x 50	631061	25
HV M16 x 55	631062	25
HV M16 x 60	631063	25
HV M16 x 65	631064	25
HV M16 x 70	640939	25
HV M16 x 75	631066	25
HV M16 x 80	631067	25
HV M16 x 90	631068	25
HV M16 x 100	631069	25
HV M20 x 50	631070	10
HV M20 x 55	631071	10
HV M20 x 60	631072	10
HV M20 x 65	631073	10
HV M20 x 70	631074	10
HV M20 x 75	631075	10
HV M20 x 80	631076	10
HV M20 x 85	631077	10
HV M20 x 90	631078	10
HV M20 x 95	631079	10
HV M20 x 100	631080	10
HV M20 x 110	631081	10
HV M22 x 60	648669	10
HV M22 x 80	648670	10
HV M24 x 60	631082	5
HV M24 x 70	631083	5
HV M24 x 75	631084	5
HV M24 x 80	631085	5
HV M24 x 85	631086	5
HV M24 x 90	631087	5
HV M24 x 95	631088	5
HV M24 x 100	631089	5
HV M24 x 110	631090	5
HV M24 x 120	631091	5
HV M30 x 120	648663	5
HV M30 x 130	648664	5



CECHY PRODUKTU:

- ŚRUBY I NAKRĘTKI ZGODNE Z EN 14399-4
- DWIE PODKŁADKI ZGODNE Z EN 14399-6
- KLASA WŁASNOŚCI 10.9
- KLASA ZESTAWU – K1 LUB K2
- OCYNK OGNIOWY
- PEŁNA IDENTYFIKOWALNOŚĆ WYROBU

TYPOWE ZASTOSOWANIE:

- W KONSTRUKCJACH STALOWYCH W POŁĄCZENIACH SPRĘŻANYCH DOCZOŁOWYCH
- W BUDOWNICTWIE PRZEMYSŁOWYM W POŁĄCZENIACH ZAKŁADKOWYCH ZWYKŁYCH I CIERNYCH

* Możliwość zamówienia rozmiarów spoza oferty – o szczegóły zapytaj Twojego doradcę